



Jana Sterbak
Planétarium

musée réattu | arles

16 septembre | 31 décembre 2011

DOSSIER DE PRESSE Septembre 2011

Musée Réattu | Sur Mesures *Le Passager de l'Atelier*

Jana Sterbak *Planétarium*

16 septembre - 31 décembre 2011

Vernissage : vendredi 16 septembre à 17h30 en présence de l'artiste

L'accrochage 2011 **MUSÉE RÉATTU | SUR MESURES** signe à travers les collections du musée un parcours inédit développé à la dimension du bâtiment, et libéré de toute contrainte d'époque, de registre ou de technique... Il prend appui sur la peinture ancienne et l'œuvre de JACQUES RÉATTU, que traversent magnifiquement les grandes figures d'Orphée, Prométhée, Narcisse ou Alcibiade, revisitant au passage les confins de la Nature morte, du Paysage ou de la Vanité.

Lieu emblématique de cet accrochage, l'Atelier de Réattu invite cet automne JANA STERBAK à prendre la suite de VLADIMIR SKODA. Aux 200.000 billes succèdent 15 sphères monumentales, l'acier fait place au verre, sans rompre pour autant avec l'ébullition cosmique... Ce *Planétarium*, réalisé par l'artiste au CIRVA* est né du geste même du souffleur créant une première bulle : *Dans mon travail, les matériaux sont actifs*, écrit l'artiste [...] *C'est en voyant la matière passer "naturellement" de l'état de magma à celui de sphère que je me suis approchée de l'imaginaire lié à l'origine du système solaire.*

Tout à la fois denses, transparentes, lourdes, minérales, solaires, ou lunaires, ces planètes ont donné naissance à d'autres travaux : l'une d'elles se retrouve dans une œuvre photographique de l'artiste, magnifiquement dédiée à *Atlas* (Courtesy galerie Tapies, Barcelone).

* Le Centre International de Recherche sur le Verre et les Arts plastiques (Marseille) accueille plasticiens, designers ou architectes désirant introduire le verre dans leur démarche créatrice. Ces artistes développent leurs projets de recherche et de réalisation, assistés de l'équipe technique du Centre, selon les modalités et le rythme convenant à chacun des projets. Le CIRVA possède une collection unique d'environ 400 œuvres réalisées en verre.

Musée Réattu, Arles

10 rue du Grand-Prieuré - 13200 Arles
Tél. 04 90 49 37 58 / 38 34 - Fax 04 90 49 36 97
musee.reattu@ville-arles.fr
www.museereattu.arles.fr

Contact presse

ANNE-SOPHIE DOUCET 04 90 49 47 77
as.doucet@ville-arles.fr
AMANDINE MOURARET 04 90 49 38 26
reattu.communication@ville-arles.fr

Sommaire

- 4 *Planétarium*
- 5 **Jana Sterbak**
- 7 **Le CIRVA**
Centre International de Recherche sur le Verre et les Arts plastiques
- 8 **Liste des images disponibles pour la presse**
- 9 **Le musée Réattu**
- 10 **Informations pratiques**

Planétarium

D'une certaine manière, le travail du verre permet d'approcher les processus primordiaux de la création des formes : la sphère est la forme première dans le soufflage [...] C'est en voyant la matière passer "naturellement" de l'état de magma à celui de sphère que je me suis approchée de l'imaginaire lié à l'origine du système solaire. D'où la série des sphères, et de Planétarium"

Ces *Planètes*, réalisées entre 2000 et 2002, relèvent ainsi autant de la sculpture que de la mythologie : faites de verre soufflé, elles sont le produit d'un geste de demiurge qui façonne une matière en ébullition pour créer une planète, c'est-à-dire un possible espace de vie... A la différence du modelage, technique dans laquelle l'artiste maîtrise son geste et son œuvre en ajoutant ou retranchant de la matière, le travail du verre joue avec le hasard, oscillant entre le désir de l'artiste et les limites de la matière. Et JANA STERBAK le dit, il faut être "*prompt à reconnaître les accidents bénéfiques et à en tirer part*", comme pour la formation des cratères sur certaines des sphères, où c'est l'intégration de bicarbonate de soude lors de l'expansion du verre qui produit ces irrégularités rappelant le sol lunaire. Procédé désiré par l'artiste mais néanmoins quasiment impossible à maîtriser...

Pour JANA STERBAK, le changement de couleur des sphères sous l'effet de la chaleur, — passant du jaune à l'orange pour finalement devenir translucide — est une évocation du moment de la création du monde. La matière chauffée se fait solaire, magmatique, avant de retrouver, en refroidissant et se pétrifiant, sa minéralité. "*Le plus singulier avec le verre, en plus de sa transparence, c'est sa capacité à passer, dans sa densité, pour une matière minérale.*"

Atlas

Atlas, photographie réalisée à partir de l'une des *Planètes*, donne de la profondeur à l'installation. Comme dans une mise en abîme théâtrale, JANA STERBAK met en scène l'une de ses sculptures ; elle réactive dans un dispositif photographique la dimension mythique de ces objets de verre.

Un personnage en costume sombre porte sur l'épaule une *Lune* translucide. Sa tête a disparu. L'ambiguïté de cette image dit tout du dérisoire et du tragique de la condition humaine.

Frère de Prométhée - figure mythologique si importante pour l'humanité... et que nous retrouvons dans la version révolutionnaire donnée par JACQUES RÉATTU dans la pièce suivante -, Atlas, l'un des Titans, fut selon Hésiode, condamné par Zeus à porter les cieux, en châtiment pour sa désobéissance et sa rébellion. Il est principalement représenté portant la voûte ou le globe céleste. Selon Diodore de Sicile, Atlas était un sage, un grand astrologue et un roi avisé pour le Royaume d'Atlantide, et fut le premier à découvrir la science des sphères...



JANA STERBAK, *Atlas*, 2002.
Courtesy galerie Toni Tàpies, Barcelone

*"Transparence, poids, minéralité,
passage du matériau de l'état semi-liquide à l'état solide,
tout cela fait du verre une substance magique"*

Jana Sterbak

La matière du monde

Artiste canadienne d'origine tchèque – née à Prague en 1955, elle vit désormais à Montréal -, JANA STERBAK propose des œuvres hors limites, mettant en scène des matières communes ou intimes, et des objets du quotidien. Verre, chair, coton, pain, cheveux, parfum, prennent part à ses sculptures, installations, dessins, photographies ou vidéos. L'art polysémique de JANA STERBAK se nourrit de références littéraires, contes populaires ou mythes modernes, pour questionner la condition humaine sur son impermanence et sur ses limites, entre contraintes et libertés...

Quelques œuvres :

Son œuvre la plus célèbre, *Vanitas, Robe de chair pour un Albinos anorexique*, 1987 est composée de morceaux de viande rouge crus cousus entre eux.... La vanité de la condition humaine, son impuissance à dominer son destin, sont des thèmes qui se retrouvent fréquemment dans son travail.

Le mythe de *Sisyphé*, qu'elle a souvent traité, réunit également ces éléments. Ce gendre d'Atlas qui, en cherchant à échapper à la mort, fut condamné à pousser éternellement vers le haut d'une montagne un gigantesque roc qui ne cesse d'en redescendre... "*Ultime héros absurde*" selon Camus, il illustre parfaitement l'impuissance des hommes à se rebeller contre un destin joué d'avance. JANA STERBAK en a donné plusieurs versions, entre dérision et tragédie, comme dans *Sisyphus III* (1991) : une sculpture de métal propose sa froide inertie en regard d'un projecteur de cinéma montrant un homme enserré dans la structure tentant désespérément de s'en dégager... Cette danse de Sisyphé est une figure de l'absurde, un chapitre du théâtre de la cruauté, dans lequel l'interrogation métaphysique sur la condition humaine nécessite une certaine prise de risque.



" Il faut qu'il y ait toujours une bonne raison pour utiliser un matériau, et cette raison est dictée par la logique interne de la pièce."

JANA STERBAK, catalogue de l'exposition "*Jana Sterbak*", Haus Der Kunst, Munich 2002

Vanitas, 1987. Collection du Walker Art Center de Minneapolis

Sisyphus Sport, 1997. Collection particulière

© J. Sterbak

Jana Sterbak

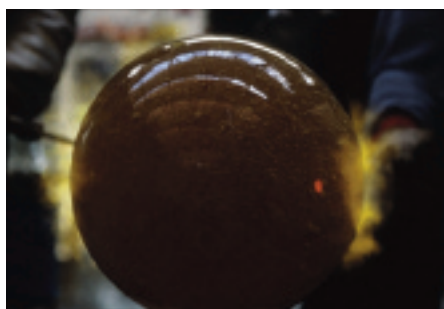
Née à Prague en 1955. Vit et travaille à Montréal

EXPOSITIONS PERSONNELLES DEPUIS 2000 (SELECTION)

- 2010 *Through the eye of the other*, Teatro La Fenice, Venezia
2009 *Waiting For High Water*, Fonderie Darling, Montréal
2008 *From Here to There*, Musée du Bas-Saint-Laurent, Rivière-du-Loup
2007 *Dissolution*, Musée National des Beaux-Arts du Québec
The Seasons, Galeria Toni Tapies, Barcelona
2006 *Condition contrainte*, Carré d'Art, Nîmes
2004 *Jana Sterbak. Videoinstallations*. Brandts Klaedefabrik, Odense
Planétarium, Galeria Toni Tapies, Barcelona
From Here to There, Musée des Beaux Arts, Nantes
2003 *From Here to There*, Biennale di Venezia, Venezia
2002 *Jana Sterbak*, Haus der Kunst, Munchen
La lune à l'école, Ecole Nationale Supérieure des Beaux-Arts, Paris
2001 *Jana Sterbak. Penser tout Haut / Thinking Out Loud*, Galerie de l' UQAM, Université du Québec, Montréal
2000 Résidence au Centre International de Recherche sur le Verre et les Arts plastiques (CIRVA), Marseille
Direccions, Centro Cultural de la Fundacio "La Caixa" de Lleida, Lleida
Jana Sterbak: Oasis (part II), The Fabric Workshop and Museum, Philadelphie, Penn., Etats-Unis

EXPOSITIONS COLLECTIVES 2011

- 2011 *Déjà-Grand Déploiement de la Collection*, MACM, Montréal
Modern i present. Canvi de segle a la Colleccio MACBA, Barcelona
Eating Art. From Goya to Ferran Adria, La Pedrera, Barcelona
Psi a Slecna (Defence), Collection de la Fundacio "La Caixa",
Risk Zones, Museum of World Culture, Gothenberg
Tous Cannibales, La Maison Rouge, Paris
Niet Normaal – Difference on Display, Kleisthaus, Berlin
Sur mesures, Musée Réattu, Arles
All Canibals, me Collectors Room, Berlin
Actes de Présence, MACM, Montréal



Planète, 2000-2002. Production/réalisation CIRVA, Marseille
© Jean-Luc Maby / CIRVA

Le CIRVA

Atelier de recherche et de création

Centre d'art contemporain créé en 1983 sur l'initiative du Ministère de la Culture, le Centre International de Recherche sur le Verre et les Arts plastiques est installé depuis 1986 à Marseille.

Atelier de création, le CIRVA donne l'opportunité à des plasticiens, designers ou architectes désirant introduire le verre dans leur démarche créatrice, de développer leurs projets, assistés de l'équipe technique du centre.

Les artistes accueillis se confrontent, le plus souvent pour la première fois, à une matière difficile à maîtriser et collaborent alors de manière étroite avec l'équipe des souffleurs pour qui il est essentiel de comprendre ce que veulent et ce que pensent les artistes. Si l'artiste est le cerveau, le souffleur devient ses mains.

Mais ce qui fait du CIRVA un endroit si particulier, c'est sa mission de recherche. Grâce à une équipe de souffleurs de verre ayant perfectionné leur art aux quatre coins du monde, le CIRVA est en constante recherche de nouveaux procédés. Au plus près de la volonté parfois un peu folle des artistes, l'équipe expérimente sans cesse, modelant le verre de manière plus précise, différente, innovante.

En plus de vingt ans, le CIRVA a accueilli quelque 200 artistes pour des projets divers, tant dans le domaine de l'art contemporain que du design et des arts décoratifs. Il possède une collection d'environ 400 œuvres qui sont montrées au cours d'expositions, dans des musées et centres d'art à travers le monde.

Le CIRVA est aujourd'hui une référence au niveau international pour les artistes désirant travailler le verre, un atelier magique qui transforme de l'abstrait en concret, du sable en œuvre d'art.

"[Jana Sterbak] révèle par le souffle la présence impondérable du corps, par le verre, la cristallisation de la lumière, en somme tout ce qui fait la magie incoercible du monde "

HENRI-CLAUDE COUSSEAU, in *"Jana Sterbak au CIRVA"*, / CIRVA, éd. Gardette, 2002



Atelier, 2011 © CIRVA

"Travailler le verre est une sorte de danse que le souffleur exécute avec pour objectif l'œuvre que lui indique l'artiste"

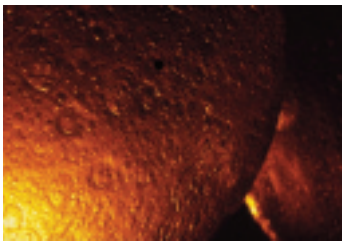
JANA STERBAK, in *"L'artiste, l'atelier, le verre"* / CIRVA, éd. Xavier Barral, 2007

Liste des images disponibles pour la presse

Images HD disponibles en téléchargement sur www.museereattu.arles.fr, onglet Presse (identifiant : presse / mot de passe : surmesures)

ou sur simple demande :

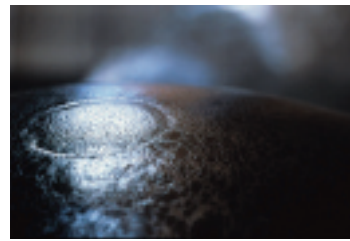
ANNE-SOPHIE DOUCET 04 90 49 47 77 | reattu.communication@ville-arles.fr



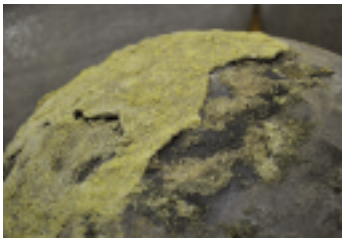
1



2



3



4



5



6



7

Images 1 à 6 :

JANA STERBAK, *Planétarium*, 2000-2002,
production/réalisation CIRVA, Marseille.

De 1 à 3 : © Jean-Luc Maby / CIRVA | 4 à 6 : Ph. ASD

Image 7 :

JANA STERBAK, *Atlas*, 2002. Courtesy galerie Toni Tapes, Barcelone

JANA STERBAK : www.janasterbak.com

CIRVA : www.cirva.fr



Vue de *Une seule direction* (2004-2009), installation de VLADIMIR SKODA dans la cour du musée (détail).
© ADAGP 2011. Ph. François Deladrière

Le musée Réattu

Ancien Grand-Prieuré de Malte

Un lieu magnétique à la croisée du Rhône et du cardo de la ville antique...

Musée des beaux-arts et d'art contemporain de la ville d'Arles

Construit à la fin du XV^{ème} dans un tête-à-tête magique avec le Rhône, le Grand-Prieuré de l'Ordre de Malte doit sa destinée à JACQUES RÉATTU (1760-1833), peintre arlésien et Grand Prix de Rome, qui en fit sa maison, son atelier et le laboratoire de ses rêves. Devenu musée en 1868, l'édifice conserve tout son œuvre et sa collection personnelle, dont un extraordinaire portrait de SIMON VOUET.

Ouvert à la photographie dès les années 1960 (plus de 4000 œuvres aujourd'hui), enrichi par des dons d'exception (PABLO PICASSO, avec 57 dessins et 2 peintures, PIERRE ALECHINSKY...), très sensible à la sculpture (GERMAINE RICHIER, TONI GRAND...), le musée a créé en

2008 une chambre d'écoute dédiée à l'art sonore. Véritable lieu de confluences, pratiquant la commande aux artistes et le mélange des disciplines, le musée propose expositions thématiques et accrochages renouvelés pour découvrir l'art autrement.

Un lieu orienté

Edifié dans la courbe du grand Rhône, au point exact où l'axe du fleuve rejoindrait sur la carte le *cardo* de la ville antique, l'ancien Grand-Prieuré de l'Ordre de Malte a toutes les données d'un lieu magnétique. Il se signale d'emblée par le point précis qu'il s'est choisi, au centre de la courbe que dessine soudain le Rhône avant de filer droit vers la mer : un vis-à-vis unique, que vient parfaire l'orientation du bâtiment, posé clairement de biais, face au courant, et qui a donné à l'édifice cette figure de navire à l'ancre qui se ressent si fort de l'intérieur. L'orientation affirmée vers le nord n'y fait qu'aiguiser la dimension d'un paysage dont toutes les composantes – l'intensité lumineuse du ciel, la force du courant, la puissance du vent ... – n'ont cessé d'inspirer tous ceux qui l'ont pensé, habité, arpenté et nourri...

Une double identité

Spirituelle et combattante avec l'Ordre de Malte dont il fut jusqu'à la Révolution le Grand-Prieuré du plus important de ses territoires, la langue de Provence ; artistique et visionnaire avec le peintre JACQUES RÉATTU qui l'acheta en 1796 pour y vivre et y travailler, l'identité des lieux s'est construite avec les missions et les rêves de ses hôtes successifs : des moines-soldats et un artiste.

Par un étrange parallélisme, le palais des bords du Rhône aura été, tout à la fois un refuge, un repli – dans une bâtisse aux allures de forteresse – et l'instrument d'un idéal. En branchant son grand atelier sur la ligne de flottaison du paysage, JACQUES RÉATTU le dédiait définitivement à la création ; mais à l'intérieur de cette histoire, un moment vibre, plus qu'un autre, celui où le peintre, porté par le désir que lui inspirent les lieux, rêva d'y accueillir en résidence des artistes, pour leur offrir la lumière et l'ampleur de son paysage ; en somme 60 ans avant l'heure, l'idée-même de "l'Atelier du Midi" qui hantera VAN GOGH.

C'est de ce souffle-là que le musée a hérité en même temps que de tout l'œuvre du peintre.

Exposition Jana Sterbak

16 septembre - 31 décembre 2011

Vernissage le 16 septembre à 17h30, en présence de l'artiste

Commissariat

MICHÈLE MOUTASHAR, directrice du musée Réattu
Conservateur en chef du patrimoine

Contact presse

ANNE-SOPHIE DOUCET 04 90 49 47 77
as.doucet@ville-arles.fr
AMANDINE MOURARET 04 90 49 38 26
reattu.communication@ville-arles.fr

Informations pratiques

Musée Réattu

10, rue du Grand-Prieuré 13200 Arles
TÉL : 04 90 49 37 58 / FAX : 04 90 49 36 97
musee.reattu@ville-arles.fr

www.museereattu.arles.fr

Accueil / billetterie 04 90 49 38 34
Service des Publics 04 90 49 35 23 — reattu.publics@ville-arles.fr
Documentation 04 90 49 36 98 — reattu.documentation@ville-arles.fr

Horaires

Ouvert du mardi au dimanche. Fermé le lundi
Du 1^{er} juillet au 30 septembre : 10h - 19h
A partir du 1^{er} octobre : 10h - 12h30 | 14h - 18h30
La vente des billets cesse 45 minutes avant la fermeture des portes

Tarifs

Tarif plein : 7 € — Tarif réduit : 5 €
Tarif arlésien : 3 €
Tous les tarifs, toutes les réductions, sur www.museereattu.arles.fr

Visites commentées gratuites (durée 1h30)

Les premiers dimanches du mois à 10h30 et 15h
Et tous les mercredis et dimanches à 15h d'avril à octobre
Accès sur présentation du billet d'entrée à l'exposition

